

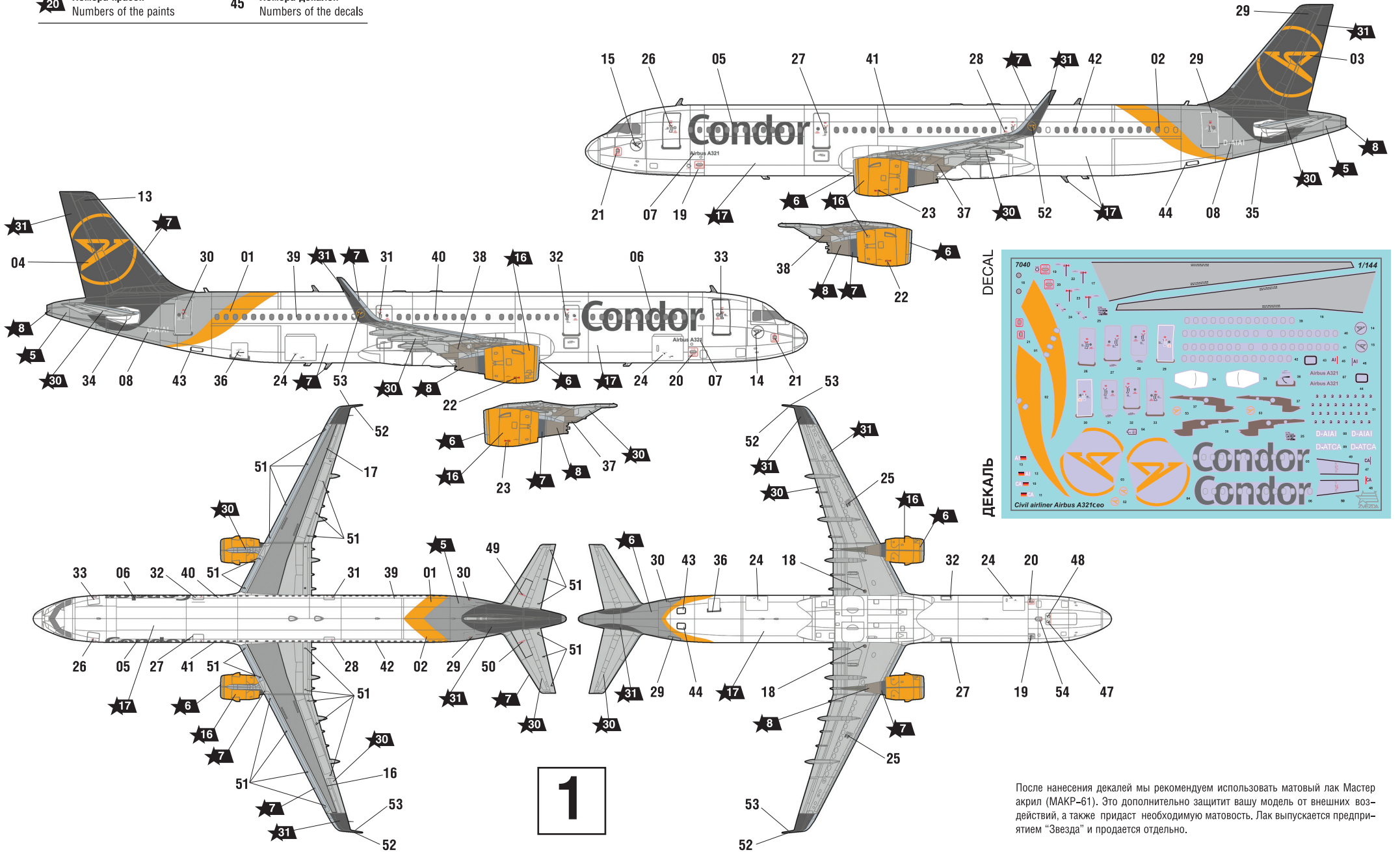
ПАССАЖИРСКИЙ АВИАЛАЙНЕР АЭРОБУС А321ceo

СХЕМА ОКРАСКИ МОДЕЛИ И РАЗМЕЩЕНИЕ ДЕКАЛЕЙ



20 Номера красок
Numbers of the paints

45 Номера декалей
Numbers of the decals



После нанесения декалей мы рекомендуем использовать матовый лак Мастер акрил (МАКР-61). Это дополнительно защитит вашу модель от внешних воздействий, а также придаст необходимую матовость. Лак выпускается предприятием "Звезда" и продается отдельно.

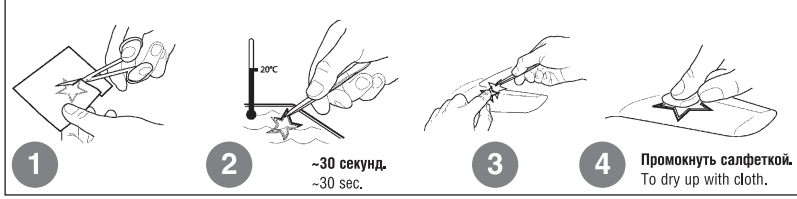
CIVIL AIRLINER AIRBUS A321ceo

THE MODEL PAINTING AND PLACING OF THE DECALS



ИСПОЛЬЗОВАНИЕ СДВИЖНЫХ КАРТИНОК (ДЕКАЛЕЙ)

DIRECTIONS FOR APPLYING THE DECALS



1

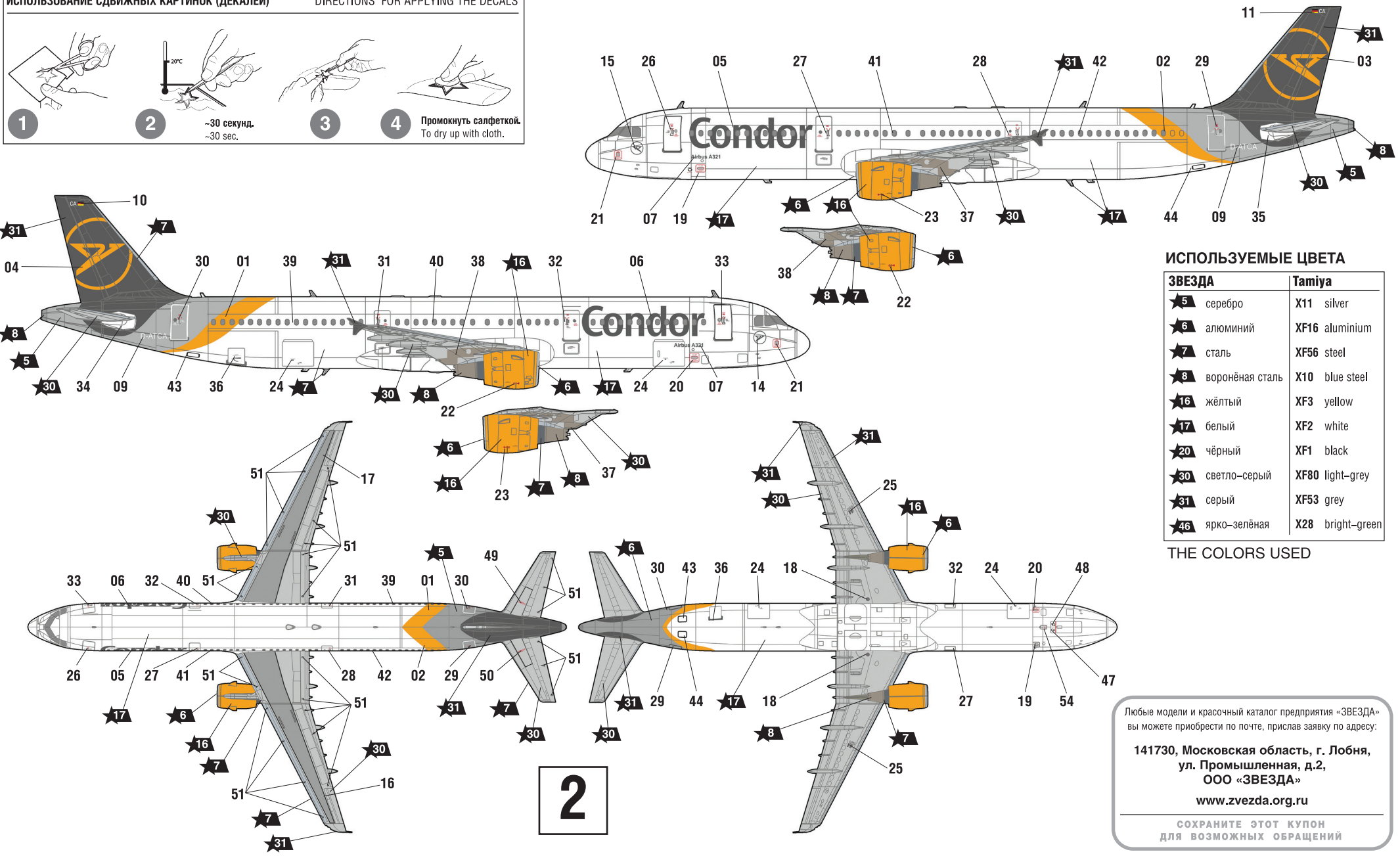
2

3

4

~30 секунд.
~30 sec.

Промокнуть салфеткой.
To dry up with cloth.



ИСПОЛЬЗУЕМЫЕ ЦВЕТА

| ЗВЕЗДА | Tamiya |
|--------|--------------------------------|
| ★5 | серебро X11 silver |
| ★6 | алюминий XF16 aluminium |
| ★7 | сталь XF56 steel |
| ★8 | воронёная сталь X10 blue steel |
| ★16 | жёлтый XF3 yellow |
| ★17 | белый XF2 white |
| ★20 | чёрный XF1 black |
| ★30 | светло-серый XF80 light-grey |
| ★31 | серый XF53 grey |
| ★46 | ярко-зелёная X28 bright-green |

THE COLORS USED

2

Любые модели и красочный каталог предприятия «ЗВЕЗДА» вы можете приобрести по почте, прислав заявку по адресу:
 141730, Московская область, г. Лобня, ул. Промышленная, д.2, ООО «ЗВЕЗДА»
www.zvezda.org.ru
 СОХРАНИТЕ ЭТОТ КУПОН ДЛЯ ВОЗМОЖНЫХ ОБРАЩЕНИЙ